



## Лебедка HV-8

### Введение:

- **Характеристика модели**

Тяговая сила: 3,630 кг / 8,000 lb (SAE J706 тариф )

3,560 кг ( EN 14492 -1 тариф )

Скорость намотки: 15 м/мин при 60 lt/мин; 49 ft/мин при 60 lt/мин

Давление: 150 бар

Тормоз: аэродинамический тормоз, верхний клапан помогает производить полное 100% торможение

Муфта: Вращающаяся муфта кольцевой шестерни

Рекомендуемый трос: 10 мм x 40 м(стандартный барабан), 10 мм x55 м (длинный барабан), 1,960 N/мм<sup>2</sup> степень

Гидравлическая система: механизм отбора мощности

- **Комплектация**

Лебедка.....	1 упаковка
Тросоукладчик.....	1 упаковка
Верхний клапан.....	1 упаковка

- **Внимательно прочитайте эту инструкцию**

Перед использованием лебедки, пожалуйста, внимательно прочтите инструкцию по эксплуатации. Неосторожное обращение с лебедкой может привести к получению травмы или повреждению вашего имущества.

- **Необходимая информация**

Пожалуйста, обратите внимание на следующую информацию:

Номер лебедки

Серийный номер

Описание запчастей

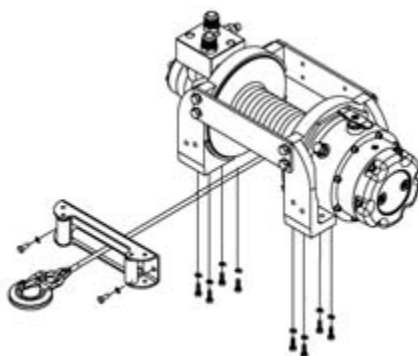
Замещение номера запчастей

Количество каждой запчасти

## Установка

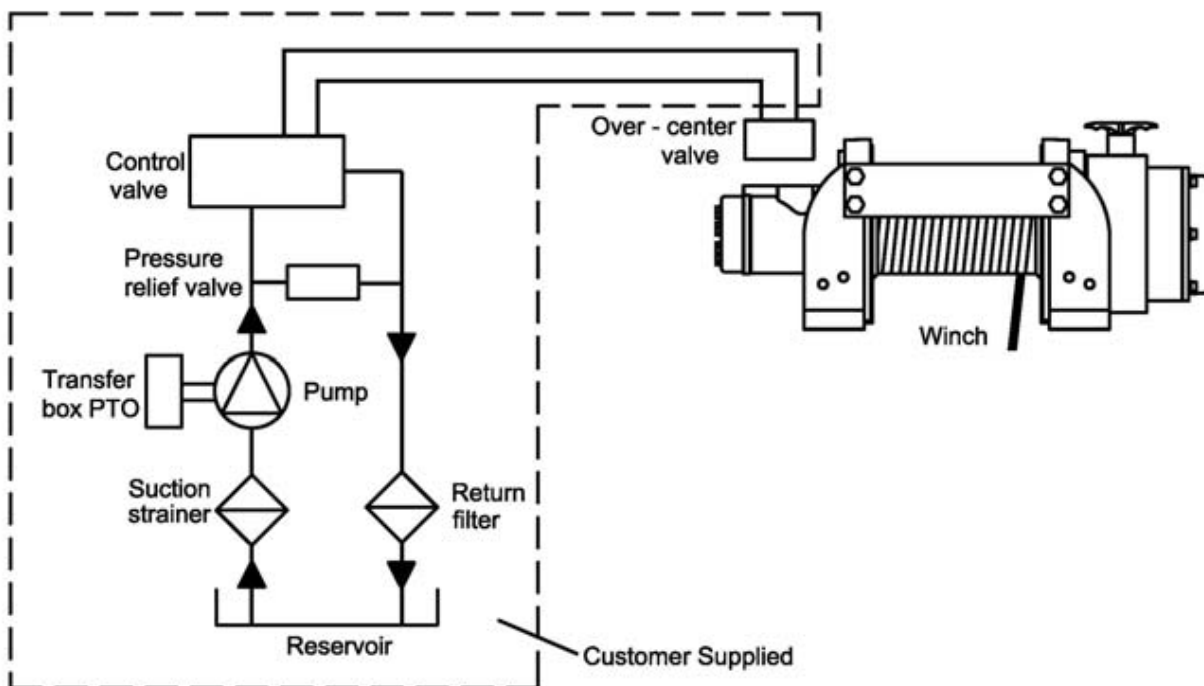
Перед использованием лебедки, убедитесь, что электрические элементы не имеют коррозии и не повреждены. Все запчасти должны быть чистыми и сухими.

### • **Монтаж лебедки и тросоукладчика**



1. Во время сборки лебедку следует установить на ровную и твердую поверхность.
2. Лебедка должна быть установлена как можно ближе к центру и в тоже время перпендикулярно к направлению тяги.
3. Трос следует наматывать в направлении против часовой стрелки
4. Восемь болтов (8) M10 x 1.5 12.9 из особо прочной стали должны выдерживать нагрузку, оказываемую на лебедку во время ее сборки.
5. Всегда лучше использовать обе стяжки в полностью смонтированной конфигурации.
6. Если на одном конце барабана накрутилась лебедка, необходимо прокрутить лебедку в обратную сторону, чтобы ослабить нагрузку и переместить опорную точку ближе к центру транспортного средства. Тогда вы сможете перемотать трос для его более аккуратной укладки.

### • **Гидравлическая система**



(С приводом от механизма отбора мощности)

Установка верхнего клапана необходима для 100% торможения.

## Предупреждение

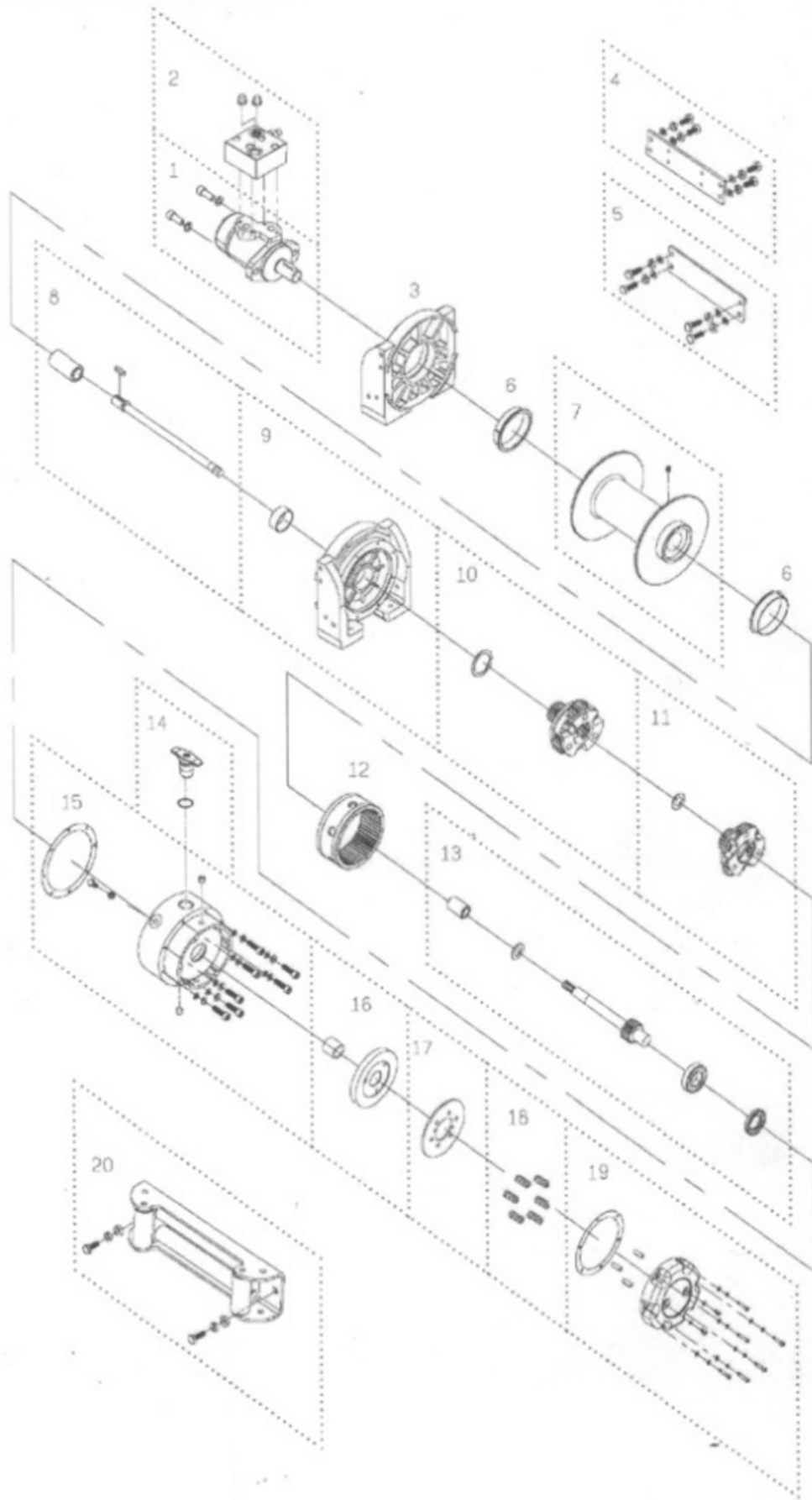
1. Лебедка не предназначена для подъема или иного способа перемещения персонала
2. Номинальный предел тягового усилия основывается на первом ряду намотки троса на барабан.
3. Для того, чтобы лебедка выдержала требуемую нагрузку необходимо намотать на барабан не менее 5 витков троса.

## Гарантия

Someup Industries Inc. берет на себя ответственность, что запчасти и компоненты не имеют дефектов в используемом сырье и качестве изготовления, появляющиеся при нормальном использовании в течение года с момента покупки.

# Принципиальная схема запасных частей

## Winch Assembly



## Лист запчастей:

Артикул	Наименование	№
880162	Мотор	1
880145	Регулятор давления	2
881133	Крепление опоры мотора	3
880163	Стяжка	4, 5
880048	Втулка барабана	6
881173	Барабан	7
880165	Шестерня № 13	13
881135	Крепление опоры редуктора	9
881253	Шестерня 2-я планетарная	10
880153	Шестерня 1-я планетарная	11
880154	Шестерня № 12	12
880155	Шестигранник	8
881137	Корпус редуктора	15
880158	Тормозной диск	17
881127	Колодка тормозная	16
881128	Тормозная пружина	18
881138	Крышка тормоза	19
880180	Ролики	20